



«ИЗЫСКАННАЯ КЛАССИКА»

Красивые дома

Сентябрь 2017



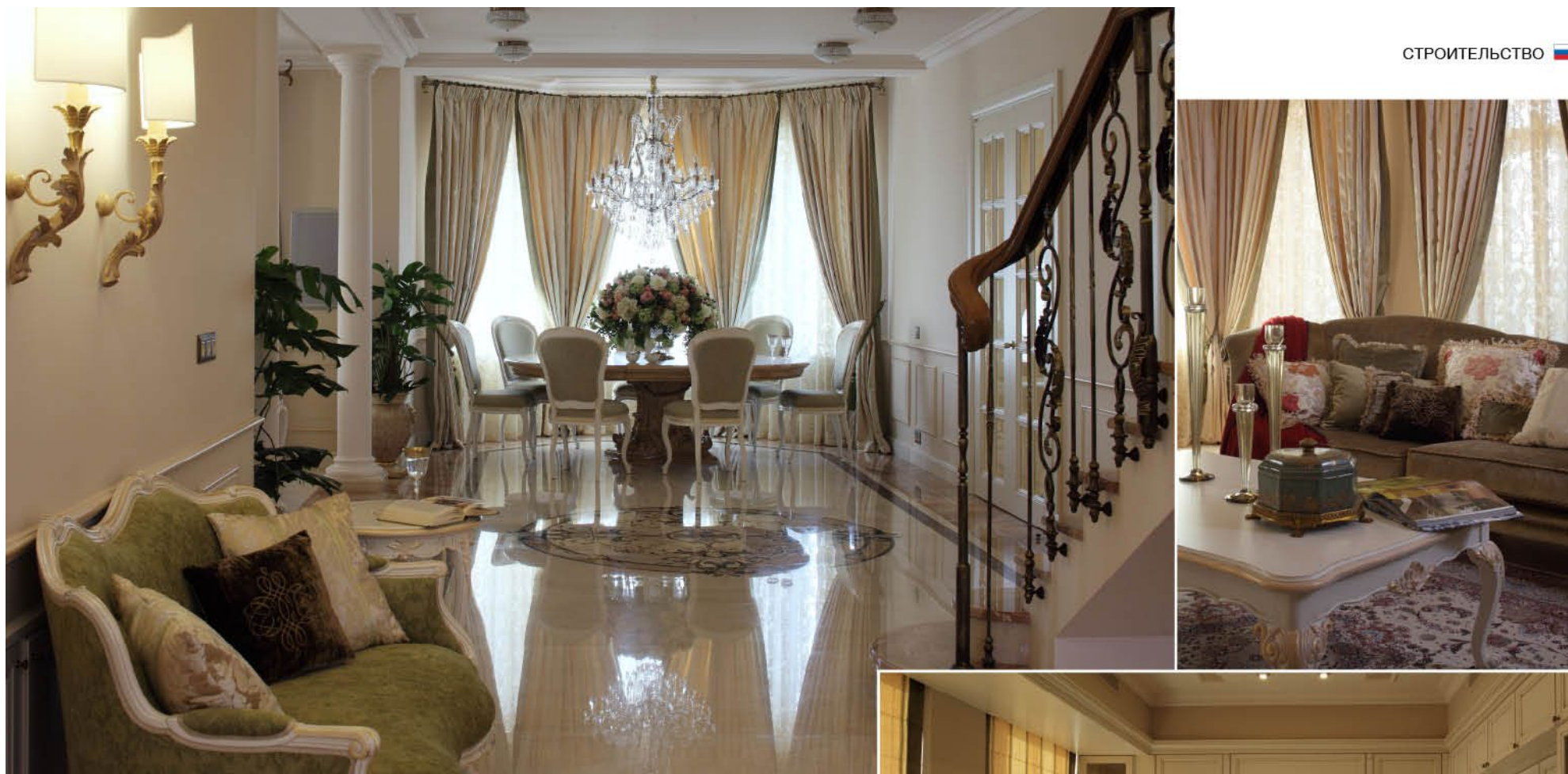
Проектирование: дизайн-бюро mill studio
(руководитель – Алексей Агольцов) (г. Москва)
Автор проекта интерьера: дизайнер Дина Сарычева

Загородный дом расположен в коттеджном поселке «Гринфилд» в Подмоскowie. Заказчики поставили перед дизайнером задачу создать интерьеры в стиле легкой классики без излишнего пафоса и «золотого» декора. Изначальную планировку особняка сохранили почти полностью. Изменили лишь высоту дверных проемов, увеличив ее, и возвели две декоративные колонны из гипса, визуально отделившие гостиную от столовой-холла. Практически все помещения выполнены в светлых тонах и зрительно объединены общей классической темой, но при этом каждое из них имеет неповторимый облик, лишенный помпезности.



ИЗЫСКАННАЯ КЛАССИКА

Текст: Светлана Кононова
Фото: Зинур Разутдинов



Столовая расположена в эркере, откуда открывается вид на сад. Обеденная группа с овальным столом из массива дерева вместе с роскошной хрустальной люстрой представляет собой элегантно-классическую композицию. Напольное покрытие из полированного камня украшено центральной розеткой с флористическим орнаментом и бордюром по периметру

Композиционным центром дома стала просторная лестница. Еще до начала работы с дизайнером владельцы дополнили ее верхним пролетом, чтобы присоединить к жилой площади чердак. Однако она оказалась несколько громоздкой для заданного пространства, что создало определенные сложности при планировании интерьера.

Автор проекта предложила сделать витраж из цветного стекла с изображением цветущего сада, чтобы нивелировать композиционные ошибки, допущенные при сооружении лестницы. Этот прием оживил монотон-

ное пространство лестничного холла и создал иллюзию связи с внешним окружением. Художественная ковка ограждений придала интерьеру благородную изысканность.

В оформлении внутреннего убранства использован натуральный камень. Напольное покрытие в лестничном холле и кухне выполнено из слэбов итальянского мрамора *Breccia Oniciata*. Богатая фактура камня стала отправной точкой при формировании цветовой гаммы интерьера. За основу взяли бежево-сливочную палитру и добавили к ней приглушенные оливковые и бордовые оттенки.



Интерьер спальни дочери оформлен в современном стиле. Его главным декоративным акцентом стало изображение гитары на стене, напечатанное на фотообоях. В нишу встроена модульная система хранения с модной геометрической композицией фасадов. В холле привлекают внимание витражи из цветного стекла и кованые ограждения лестницы

Часть стены в гостиной, где находится камин, оформлена итальянским мрамором. С ним по цвету перекликается декоративное флористическое панно, выложенное плитками на потолке. Нюансные соотношения цветов и фактур отделочных материалов и текстиля позволили создать ненавязчивый и в то же время интересный интерьер.

С мягкими диванами и креслами гармонично сочетаются резная мебель и витиеватые канделябры под старину.

Карнизы и молдинги выполнены из гипса — натурального материала, который, в отличие от искусственных заменителей,

лучше сохраняется со временем. Эти части декора идеально вписаны в концепцию интерьера в классическом стиле.

Кухню заказали в Москве в столярной мастерской с учетом всех требований заказчиков. Несмотря на сравнительно небольшую площадь, она получилась функциональной и удобной в использовании.

На первом этаже также находится кабинет хозяйки, игровая комната, а в отдельной пристройке — гараж с техническим помещением, куда можно попасть из главного здания не выходя на улицу.

Второй этаж включает в себя три спальни

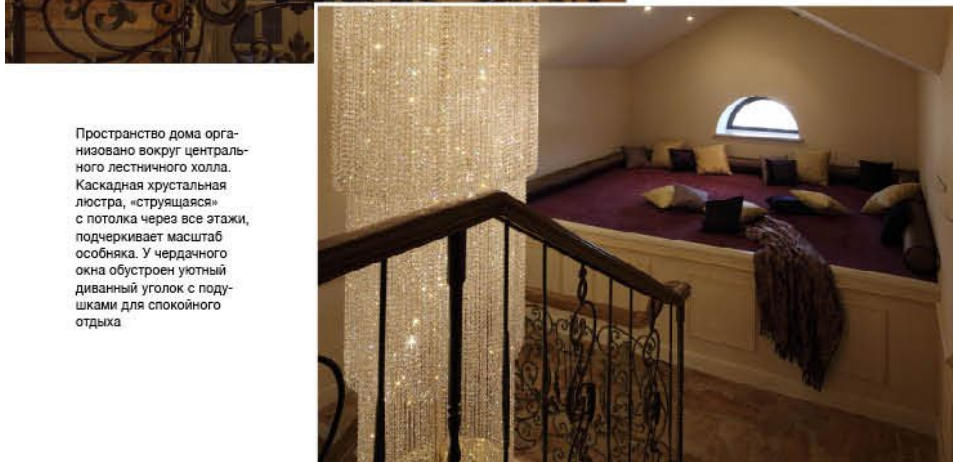


с собственными гардеробными и санузлами. Спальня дочери оформлена в современном минималистском стиле. Бежево-шоколадные тона, преобладающие в интерьере, сделали эту комнату частью единого целого. Увлечение девушки игрой на музыкальных инструментах нашло отражение в дизайне фотообоев с изображением гитары.

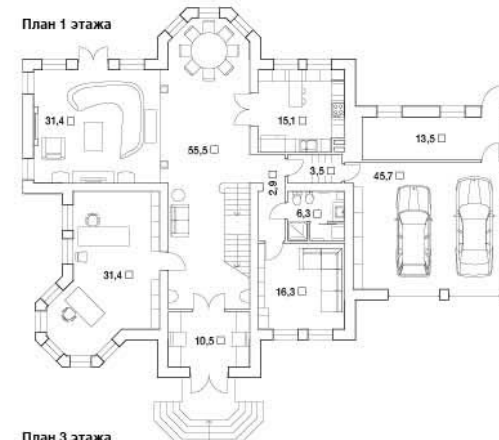
Санузел при спальне решен в контрастной гамме. Для него выбраны мебель и сантехника с современными лаконичными формами.

Третий этаж представляет собой пространство для отдыха с домашним кинотеатром. В его цветовой палитре преобладает сочетание оттенков золота, шоколада и баклажана.

Две несущие колонны, на которые опирается крыша здания, дизайнер предложила облицовывать зеркальными панелями — в результате в интерьере появился интересный акцент.



Пространство дома организовано вокруг центрального лестничного холла. Каскадная хрустальная люстра с потолка через все этажи, подчеркивает масштаб особняка. У чердачного окна обустроен уютный диванный уголок с подушками для спокойного отдыха



Общая площадь – 440,2 м²
 Площадь 1 этажа – 231,6 м²
 Тамбур – 10,5 м²
 Гостиная – 31,4 м²
 Столовая-холл – 55,0 м²
 Кухня – 15,1 м²
 Кабинет – 31,4 м²
 Игровая – 16,3 м²
 Санузел – 6,3 м²
 Техн. помещение – 13,5 м²

Гараж – 45,7 м²
 Площадь 2 этажа – 150,5 м²
 Холл – 12,8 м²
 Коридор – 8,1; 7,9 м²
 Спальня – 21,8; 20,9; 12,6 м²
 Гардеробная – 10,0; 9,3; 8,1 м²
 Санузел – 17,3; 8,8; 7,8 м²
 Площадь 3 этажа – 58,1 м²
 Зона отдыха с кинотеатром – 38,5 м²
 Санузел – 2,5 м²

+7 (985) 999-4551

+7 (495) 660-8768

info@mill-studio.ru

mill-studio.ru